

Chord Family: 7th
Voicing Type: Drop 3

Cycle: 4

Scale: C major

**Intervallic
Voice-Leading**

5 → 2nd
 3 — c.t.
 7 → 2nd
 1 — c.t.

Cmaj7 Fmaj7 Bm7(b5) Em7 Am7 Dm7 G7

**Functional
Voice-Leading**

5 → 1
 3 — 7
 7 → 3
 1 — 5

1
 7 $\frac{\text{c.t.}}{\text{c.t.}}$ 3
 5

1
 7 $\frac{\text{down}}{\text{down}}$ 3
 5

—	G →	F —	F →	E —	E →	D —	D →
• →	E —	E →	D —	D →	C —	C →	B —
• —	B →	A —	A →	G —	G →	F —	F →
→	C —	C →	B —	B →	A —	A →	G —
→	C —	C →	B —	B →	A —	A →	G —
—	B →	A —	A →	G —	G →	F —	F → •
→	E —	E →	D —	D →	C —	C →	B — •
—	G →	F —	F →	E —	E →	D —	D →
—	B →	A —	A →	G —	G →	F —	F →
• —	G →	F —	F →	E —	E →	D —	D →
• →	C —	C →	B —	B →	A —	A →	G —
→	E —	E →	D —	D →	C —	C →	B —
→	E —	E →	D —	D →	C —	C →	B —
→	C —	C →	B —	B →	A —	A →	G — •
—	G →	F —	F →	E —	E →	D —	D → •
—	B →	A —	A →	G —	G →	F —	F →

M.S.R.P. 1) $\overline{\text{CCBBA}}$ 2) $\overline{\text{EEDDC}}$

1) ||: CCBBAAGGF EEDD :|| 2) ||: EEDDCCBBAAGGF :||

↓ 1 ↓ 5 ↓ 3 ↓ 7

Chord Family: 7th
Voicing Type: Drop 3

Cycle: 6

Scale: C major

	Cmaj7	Am7	Fmaj7	Dm7	Bm7(b5)	G7	Em7
Intervallic Voice-Leading							
5 — c.t.	G —	G →	F —	F —	F —	F →	E —
3 — c.t.	E —	E —	E →	D —	D —	D —	D →
7 → 2nd	B →	A —	A —	A —	A →	G —	G —
1 — c.t.	C —	C —	C —	C →	B —	B —	B —
	E —	E —	E →	D —	D —	D —	D →
	C →	C —	C —	C →	B —	B —	B —
Functional Voice-Leading							
5 — 7	G —	G →	F —	F —	F —	F →	E —
3 — 5	B →	A —	A —	A —	A →	G —	G —
7 → 1	C —	C —	C —	C →	B —	B —	B —
1 — 3	B →	A —	A —	A —	A →	G —	G —
	E —	E —	E →	D —	D —	D —	D →
	G —	G →	F —	F —	F —	F →	E —
	B →	A —	A —	A —	A →	G —	G —
	G —	G →	F —	F —	F —	F →	E —
	C →	C —	C —	C →	B —	B —	B —
	E —	E —	E →	D —	D —	D —	D →



M.S.R.P. **CCCCB**

||: C C C C B B B B A A A A G G G G F F F F E E E E D D D D :||



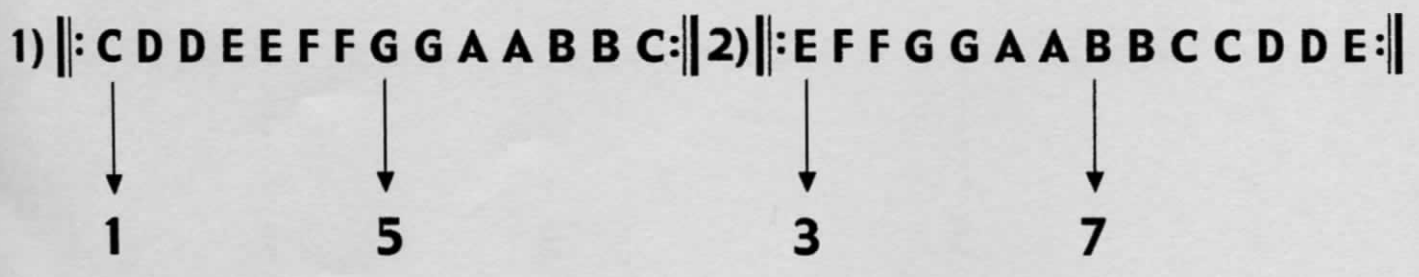
Chord Family: 7th
Voicing Type: Drop 3

Cycle: 5

Scale: C major

	Cmaj7	G7	Dm7	Am7	Em7	Bm7(b5)	Fmaj7
Intervallic							
Voice-Leading	↗ G	↗ G	↗ A	↗ A	↗ B	↗ B	↗ C
5 — c.t.	• — E	• — F	• — F	• — G	• — G	• — A	• — A
3 ↗ 2nd	• ↗ B	• ↗ B	• — C	• ↗ C	• — D	• ↗ D	• — E
7 — c.t.	— C	— D	— D	— E	— E	— F	— F
1 ↗ 2nd	— C	— D	— D	— E	— E	— F	— F
	↗ B	↗ B	↗ C	↗ C	↗ D	↗ D	↗ E
Functional	— E	— F	— F	— G	— G	— A	— A
Voice-Leading	↗ G	↗ G	↗ A	↗ A	↗ B	↗ B	↗ C
5 — 1	↗ B	↗ B	↗ C	↗ C	↗ D	↗ D	↗ E
3 ↗ 7	• ↗ G	• ↗ G	• — A	• ↗ A	• — B	• ↗ B	• — C
7 — 3	• — C	• — D	• — D	• — E	• — E	• — F	• — F
1 ↗ 5	— E	— F	— F	— G	— G	— A	— A
1	— E	— F	— F	— G	— G	— A	— A
7 $\frac{c.t.}{c.t.}$ 3	— E	— F	— F	— G	— G	— A	— A
5	— C	— D	— D	— E	— E	— F	— F
1	↗ G	↗ G	↗ A	↗ A	↗ B	↗ B	↗ C
7 $\frac{up}{sp}$ 3	↗ B	↗ B	↗ C	↗ C	↗ D	↗ D	↗ E
5	↗ G	↗ G	↗ A	↗ A	↗ B	↗ B	↗ C

M.S.R.P. 1) $\overbrace{C D D E E}$ 2) $\overbrace{E F F G G}$



Chord Family: 7th
Voicing Type: Drop 3

Cycle: 3

Scale: C major

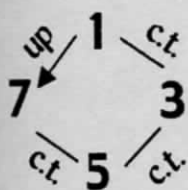
Cmaj7 Em7 G7 Bm7(b5) Dm7 Fmaj7 Am7

**Intervallic
Voice-Leading**

5 — c.t.
 3 — c.t.
 7 — c.t.
 1 → 2nd

**Functional
Voice-Leading**

5 — 3
 3 — 1
 7 — 5
 1 → 7



—	G—	G—	G →	A—	A—	A—	A →
• —	E—	E →	F—	F—	F—	F →	G—
• →	B—	B—	B—	B →	C—	C—	C—
—	C →	D—	D—	D—	D →	E—	E—
→	B—	B—	B—	B →	C—	C—	C—
—	G—	G—	G →	A—	A—	A—	A →
—	C →	D—	D—	D—	D →	E—	E—
—	E—	E →	F—	F—	F—	F →	G—
—	C →	D—	D—	D—	D →	E—	E—
→	B—	B—	B—	B →	C—	C—	C—
—	E—	E →	F—	F—	F—	F →	G—
—	G—	G—	G →	A—	A—	A—	A →
—	E—	E →	F—	F—	F—	F →	G—
—	C →	D—	D—	D—	D →	E—	E—
—	G—	G—	G →	A—	A—	A—	A →
→	B—	B—	B—	B →	C—	C—	C—

M.S.R.P. **C D D D D**

||:C D D D D E E E E E F F F F F G G G G G A A A A A B B B B B C C C C C:||

